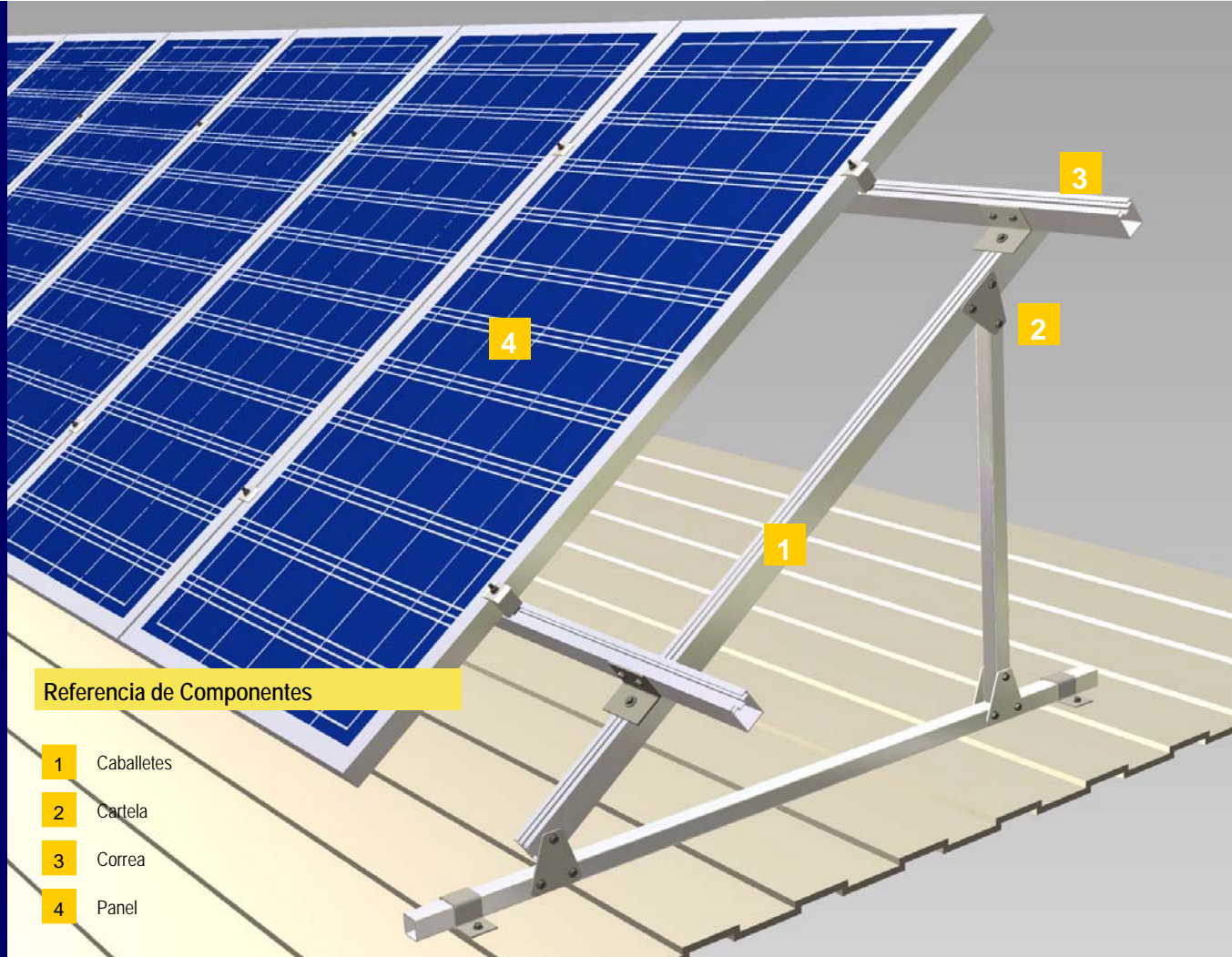


## ESTRUCTURA FIJA PARA CUBIERTAS PARA MÓDULOS FOTOVOLTAICOS



Campo solar en cubierta

### SUN ROOF



#### Referencia de Componentes

- 1 Caballetes
- 2 Cartela
- 3 Correa
- 4 Panel

Ficha Técnica

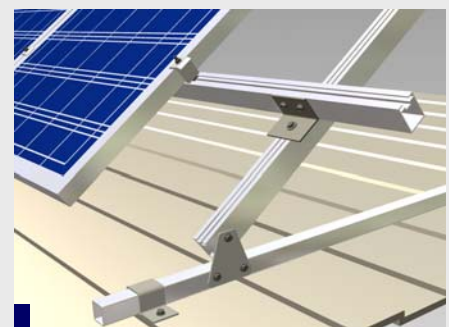
### Descripción del sistema

La estructura SUN ROOF está diseñada para adaptarse a la orientación e inclinación de las cubiertas y a su vez para proporcionar la producción óptima. En su diseño se ha tenido en cuenta la facilidad de montaje, desmantelamiento y sustitución de paneles.

El diseño y la construcción de la estructura y el sistema de fijación de los paneles permite las dilataciones térmicas necesarias para evitar la transmisión de cargas que puedan afectar a la integridad de la estructura.

Las estructuras SUN ROOF están calculadas según el Documento Básico de Seguridad Estructural – Acciones en la edificación del Código Técnico de la Edificación (CTE DB-SE-AE).

Para los puntos de anclaje de la estructura se pueden utilizar varios sistemas de sujeción según el tipo de cubierta. (Ver detalles anclaje 1, 2 y 3)



Detalle estructura SUN ROOF

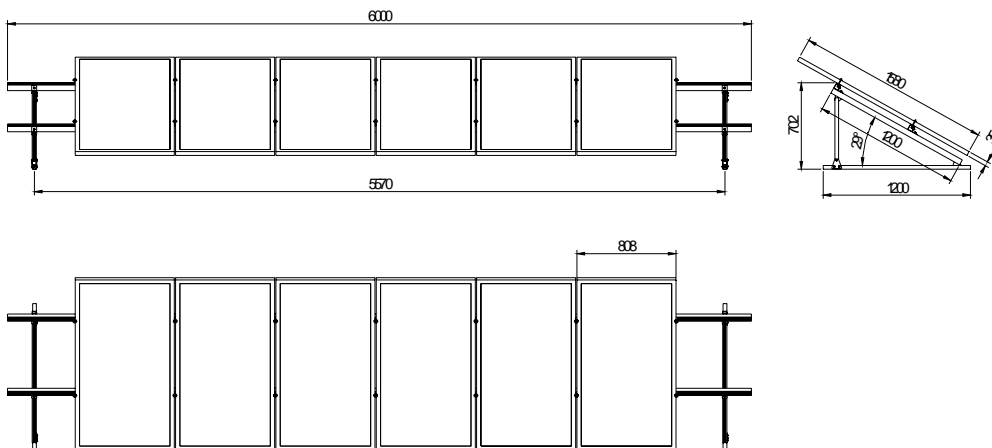
## Características Técnicas

Material Perfilera .....	Aluminio 6063
Material Tornillería.....	AISI 304
Peso Neto Estructura (por metro de perfil).....	2.5 kg
Ángulo de regulación .....	20° - 40°
Superficie Útil (por metro de perfil).....	1.6m <sup>2</sup>
Longitud Correas .....	6 m.
Garantía.....	Hasta 25 años

## Dimensiones

La estructura estándar modular de Aluminio 6063 está diseñada para soportar una fila de 3 hasta 7 paneles

solares. Cada panel se fija sobre 2 correas mediante un conjunto de rombos.



## Disposición Óptima

(Asumiendo una orientación al sur)

Posición	Ángulo	Inclinación
España	34°	2.8m.
Reino Unido	37°	2.2m.
Alemania	37°	2.2m.
Italia	34°	2.8m.
Grecia	29°	1.8m.

## Ventajas

- Fabricada en Aluminio
- Rígida y robusta
- Rápida instalación
- Modular
- Larga duración garantizada

DISTRIBUIDO POR:

[www.optimarenovables.com](http://www.optimarenovables.com)



Detalle 1: Sobre guía



Detalle 2: Sobre cubierta metálica con autotaladrantes y arandela de goma



Detalle 3: Sobre hormigón con tacos de expansión.



Detalle unión paneles